

MAPA SYTUACYJNO-WYSOKOŚCIOWA

Do celów projektowych

Gmina: Skwierzyna

Obręb: 3-Skwierzyna

Skala: 1:500

ul. Nowowiejskiego

Mapa: 411.414.2111.2113

KERIG: 637178-08

Stan aktualny na dzień: 14-03-2009r

Nie wyklucza się istnienia w terenie innych nie wskazanych na niniejszej mapie urządzeń podziemnych, które nie były zgłoszone do inwentaryzacji powykonawczej i nie stwierdzono ich obecności podczas wywiadu terenowego i branzowego.
Wykonano dnia: 14-03-2009r

USŁUGI GEODEZYJNE I KARTOGRAFICZNE
MIROSLAW BURLEWICZ
SEDETER UPRAWNIONY (zw.MGR) 13348
BOBOWICKO - ul. Miodziszowska 10
tel. (0-95) 742-11-11, 01509-393-696
NIP: 506-300-16-78 REGON 210282935

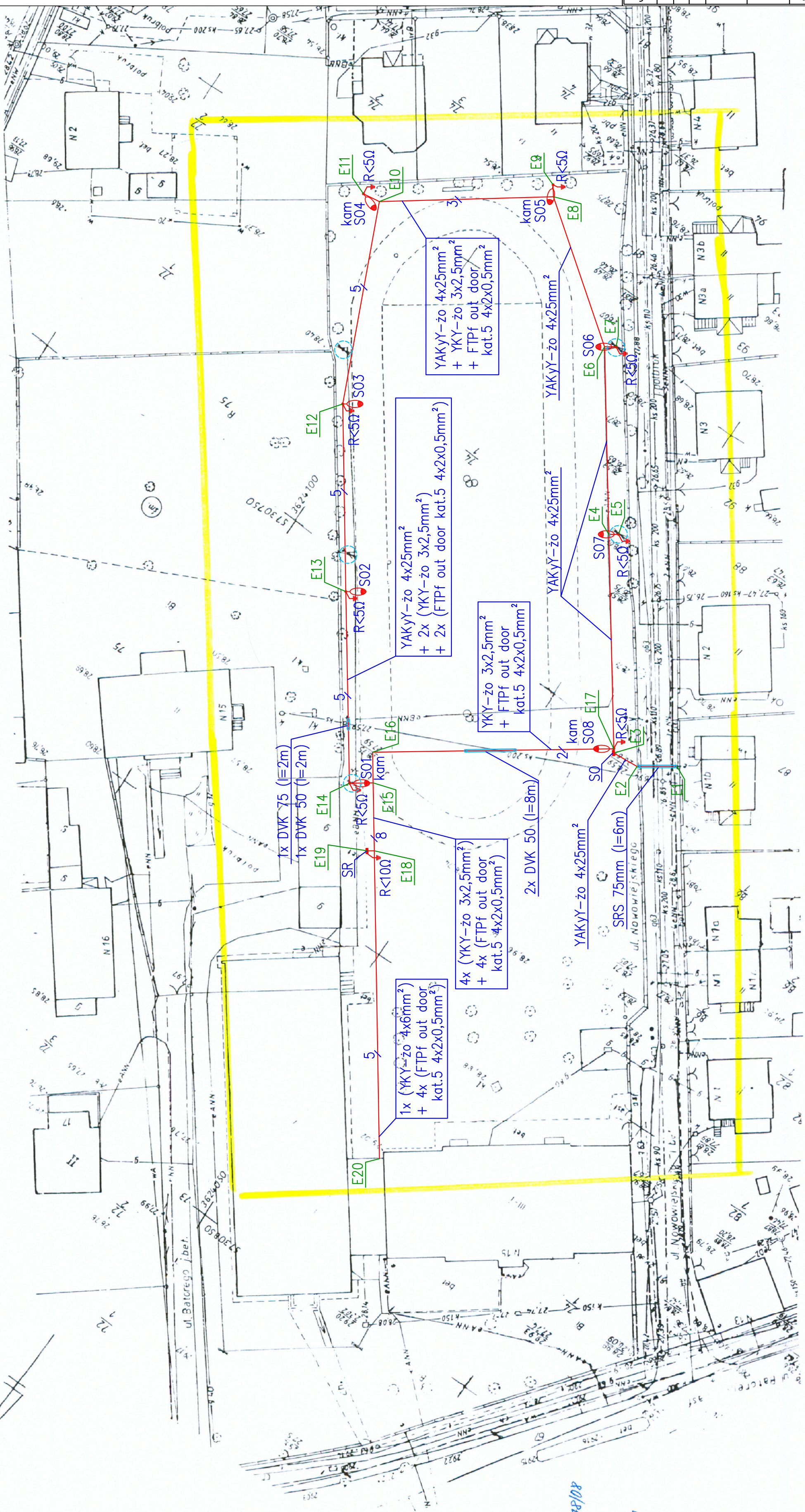
Zdjęcie: STAROSTY

inż. Zygryd Kowalewski
NACZELNIK WYDZIAŁU
REZERWA I GOSPODARSTWA

STAROSTWO POWIATOWE

w Miodziszowie
ul. Przemysłowa 2
66-300 MIEDZYSZÓW
tel. (0-95) 742-84-10, fax 742-84-11

Starosta Miodziszowski
Wydział Geodezji i Kartografii
Polskiej Geodezji i Kartografii
W celu uzyskania kopii mapy, planu, projektu lub innych dokumentów geodezyjnych należy zgłosić wniosek do Starosty Powiatowego w Miodziszowie, ul. Przemysłowa 2, 66-300 Miodziszów, tel. (0-95) 742-84-10, fax 742-84-11. Należy dołączyć do wniosku kopie dokumentów, które mają być przedmiotem wniosku. Wniosek musi być złożony do Starosty Powiatowego w Miodziszowie, ul. Przemysłowa 2, 66-300 Miodziszów, tel. (0-95) 742-84-10, fax 742-84-11. Wniosek musi być złożony do Starosty Powiatowego w Miodziszowie, ul. Przemysłowa 2, 66-300 Miodziszów, tel. (0-95) 742-84-10, fax 742-84-11. Wniosek musi być złożony do Starosty Powiatowego w Miodziszowie, ul. Przemysłowa 2, 66-300 Miodziszów, tel. (0-95) 742-84-10, fax 742-84-11.



UWAGI I OZNACZENIA:

- SO** - szafka oświetleniowa (szczegóły na schemacie zasilania)
- SR** - szafka rozdzielcza (szczegóły na schemacie zasilania)

- oprawa ośw. typu SGS 102/150 na słupie okrągłym h=10m, bez fundamentu, z wysięgnikiem długości 1,5m (szczegóły w opisie)

- kam** - oprawa oświetleniowa j.w. z zainstalowaną kamerą zewnętrzną kolorową 560 linii (szczegóły w opisie)

- S08** - numer stupa oświetleniowego
- istniejący słup oświetleniowy do demontażu

Instalację zasilania kamer kolorowych umieszczonych na słupach ośw. wykonać kablami typu YKY-żo 3x2,5mm²

Instalację wizyjną kamer kolorowych umieszczonych na słupach ośw. wykonać kablami typu FTPF kat.5 out door 4x2x0,5mm²

Instalację zasilania słupowych opraw ośw. wykonać kablami typu YAKyY-żo 4x25mm²

OCHRONA OD PORAZENI:

- druga klasa izolacji w obwodach projektowanych,
- wyłączenie samoczynne szybkie obwodów przez zabezpieczenia zlokalizowane w szafce i słupach,
- układ sieci TN-C.

Jednostka projektowa	Przedsiębiorstwo Wielobranżowe "A. PIEFKA" ul. Armii Ludowej 12/19, 66-400 Gorzów Wlkp.	A. Piefka
Tytuł rysunku	PROJEKT ZAGOSPODAROWANIA TERENU - Plan rozbudowy ośw. i monitoringu zewn.	Przedsiębiorstwo Wielobranżowe
Adres	Skwierzyna, ul. Nowowiejskiego, dz. nr 74/1, 81	
Investor	Urząd Miasta i Gminy w Skwierzynie, ul. Rynek 1	
Projektant	mgr inż. Michał Żytkowski upr. bez ograniczeń w spec. sieci i instal. elektr. nr ewid. 14/88/Gw	skala 1:500
Sprawdził	inż. Lech Kosobucki upr. bez ograniczeń w spec. instal. elektr. nr ewid. 52/84	data 30.04.2009
Asystent projektanta	mgr inż. Artur Piefka	nr oprac. nr rys.
		podpis 1