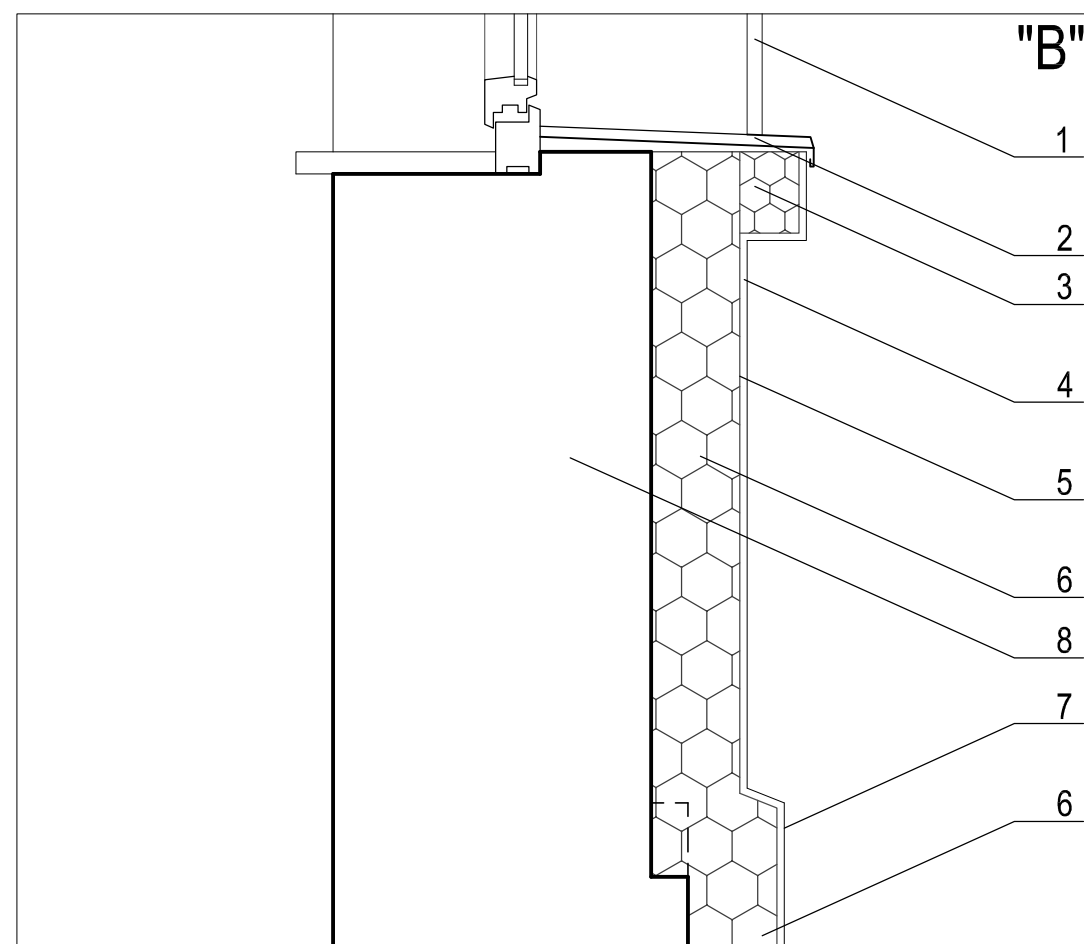


SZCZEGÓŁ "A"

1. Wełna mineralna (dociskowa) na paroizolacji (folia PE)
2. Istniejący gzyms
3. Obróbka blacharska
4. Gzyms styropianowy mocowany na klej
5. Tynk akrylowy lub silikatowy
6. Siatka zbrojąca z włókna szklanego na k
7. Styropian (EPS 70 gr.120mm) mocowany na dyble
8. Opaska okienna (gr.20mm)



SZCZEGÓŁ "B"

1. Opaska okienna (gr.20mm)
2. Parapet - blacha stalowa powlekana, uszczelnienie pianka poliuretanowa
3. Gzyms podparapetowy styropianowy mocowany na klej
4. Tynk akrylowy lub silikatowy
5. Siatka zbrojąca z włókna szklanego na kleju
6. Styropian (EPS 70 gr.120mm) mocowany na dyble
7. Tynk mozaikowy (masa żywiczna)
8. Istniejąca ściana

WSZELKIE PRAWA DO NINIEJSZEGO OPRACOWANIA SĄ ZASTRZEŻONE KOPIOWANIE, ROZPOWSZECZNIANIE I UDOSTĘPNIANIE OSOBOM TRZECIM PROJEKTU LUB JEGO CZĘŚCI BEZ ZGODY AUTORÓW JEST ZABRONIONE! WYKONAWCY I PODWYKONAWCY ZOBOWIĄZANI SĄ DO SPRAWDZENIA PROJEKTU, A W SZCZEGÓLNOŚCI WYMIARÓW PRZED PRZYSTĄPIENIEM DO JAKICHKOLWIEK PRAC BUDOWLANYCH!!!

UWAGI !!!

- Poziom posadowienia budynku bez zmian, istniejące $\pm 0,00 = 28,90m$ npm
- Docieplenie ścian zewnętrznych styropianem mocowanym dyblami z wyprawką tynku sylikatowego na siatce poliuretanowej zgodnie z warunkami technicznymi WIO RB. Wszystkie ściany, posadzki i inne istniejące elementy i materiały wykończeniowe bez zmian.
- Kanały wentylacji grawitacyjnej i kanały dymowe bez zmian. Na styku kanałów wentylacyjnych z wełną mineralną na wysokości stropu-poddasza wykonać izolację folią PE
- Zamocowanie instalacji odgromowej wykonać na istniejącej konstrukcji i pokryciu z blachy na wysokości kalenicy głównej budynku oraz okapem w dół ścian. Drut uziomowy od okapu FeZn $\varnothing 8mm$ poprowadzić pod styropianem przy ścianie zewnętrznej w rurce osłonowej PCV $\varnothing 22mm$ do złącza kontrolnego zamocowanego na wysokości ok. 1,20m nad ziemią i dalej do uziomów pionowych (całość o oporności poniżej 10 Ohmów)
- Drzwi zewnętrzne wejściowe oraz wrota garażowe automatyczne osadzić zgodnie z atestami, technologią producenta. Przed zamówieniem i zamontowaniem wszystkie wymiary sprawdzić w naturze bezpośrednio na budowie.
- Wzór, kształt, kolor innych użytych materiałów a nie określone w projekcie należy uzgodnić z projektantem na etapie N.A.
- W przypadku rozbieżności konstrukcji, instalacji, wymiarów lub innych elementów należy powiadomić nadzór autorski w celu uzyskania jednoznacznych decyzji realizacyjnych.
- Wszystkie prace wykończeniowe nie objęte Projektem Wykonawczym Architektury należy uzgodnić z projektantem na etapie N.A.

DECAD
architekci

AUTORSKA PRACOWNIA PROJEKTOWA
ARCHITEKTURA URBANISTYKA BUDOWNICTWO
Firma: 05-500 PIASECZNO, ul. Jana Pawła II 24/36, www.de-cad.pl
Biuro : 71-052 SZCZECIN, Kręta 5, 660 138 898, de-cad @ wp.pl

INWESTOR URZĄD MIASTA I GMINY SKWIERZYNA
66-440 SKWIERZYNA, ul. Rynek 1

INWESTYCJA REMONT BUDYNKU OSP Z TERMOIZOLACJĄ ŚCIAN I INSTALACJĄ ODGROMOWĄ, przy ul. Drzymały 1 dz.nr ew. 230/7, obręb 2 Skwierzyzna, M i Gm. Skwierzyzna

KATEG. OBIEKTU III/ BUDYNKI UŻYTECZNOŚCI PUBLICZNEJ

FAZA PROJEKT BUDOWLANO - WYKONAWCZY

BRANŻA ARCHITEKTURA

PROJEKTOWAŁ arch. Dariusz Mecha 6/Sz/2002

OPRACOWAŁ

SPRAWDZIŁ arch. Robert Dawidowski 50/Sz/2000

TREŚĆ RYSUNKU

DETALE "A", "B"

DATA OPRACOW.	NUMER RYSUNKU	BRANŻA	SKALA
02/2012	A3/09	A	1:10