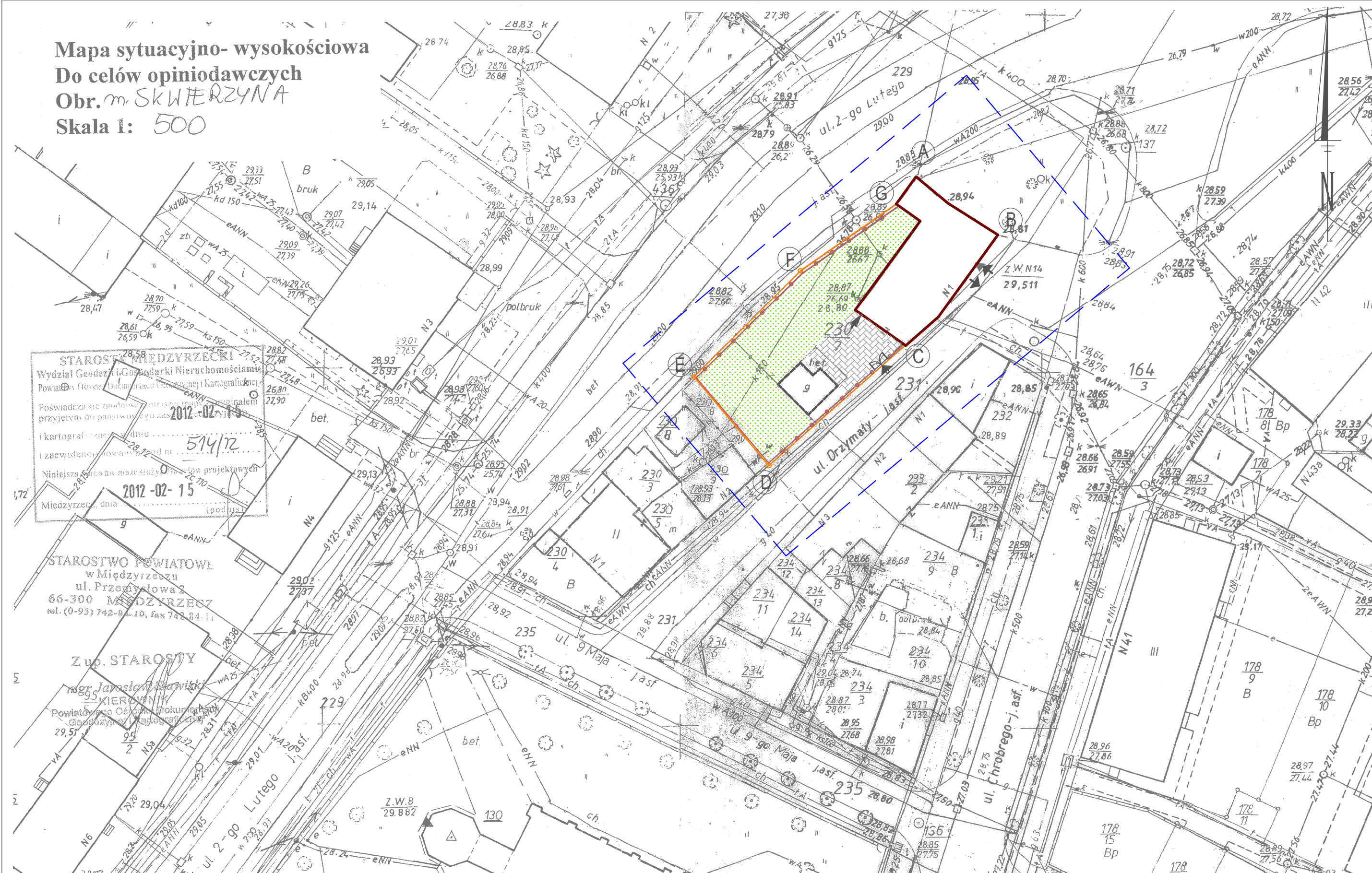


Mapa sytuacyjno-wysokościowa
Do celów opiniodawczych
Obr. m. SKWIERZYNA
Skala 1: 500



STAROSTWO MIĘDZYRZECKI
 Wydział Geodezji i Gospodarki Nieruchomościami
 Powiatowy Ośrodek Dokumentacji Geodezyjnej i Kartograficznej
 Poświadczam, że zgodność niniejszej mapy
 przyjętej do państwowego zasobu geodezyjnego i kartograficznego dnia 2012-02-15
 i zaawidencjonowanej pod nr 514/12
 Niniejsza mapa nie może służyć celom projektowym
 Międzyrzecz, dnia 2012-02-15
 (podpis)

STAROSTWO POWIATOWE
 w Międzyrzeczu
 ul. Przemysłowa 2
 66-300 MIĘDZYRZECZ
 tel. (0-95) 742-84-10, fax 742-84-11

Z up. STAROSTY
 mgr Jarosław Ślawicki
 Powiatowy Ośrodek Dokumentacji Geodezyjnej i Kartograficznej

LEGENDA:

- BUDYNEK ISTNIEJĄCY OSP
- BUDYNEK GOSPOD. OSP
- BRAMA WJAZDOWA UCHYLNA
- WEJŚCIE DO BUDYNKU
- WJAZD NA POSESJĘ
- WJAZD -WYJAZD Z GARAŻU
- KOMUNIKACJA WEWNĘTRZNA
- ZIELEŃ NISKA
- OGRODZENIE POSESJI
- A-B-C-D-E-F-G-A
- GRANICE DZIAŁKI
- ZAKRES OPRACOWANIA

DECAD
 architekci

AUTORSKA PRACOWNIA PROJEKTOWA
 ARCHITEKTURA URBANISTYKA BUDOWNICTWO
 Firma: 05-500 PIASECZNO, ul. Jana Pawła II 24/36, www.de-cad.pl
 Biuro: 71-052 SZCZECIN, Kręta 5, 660 138 898, de-cad@wp.pl

INWESTOR	URZĄD MIASTA I GMINY SKWIERZYNA 66-440 SKWIERZYNA, ul. Rynek 1
INWESTYCJA	REMONT BUDYNKU OSP Z TERMOIZOLACJĄ ŚCIAN I INSTALACJĄ ODGROMOWĄ, przy ul. Drzymały 1 dz.nr ew. 230/7, obręb 2 Skwierzyna, M i Gm. Skwierzyna
KATEG. OBIEKTU	III/ BUDYNKI UŻYTECZNOŚCI PUBLICZNEJ
FAZA	PROJEKT BUDOWLANO-WYKONAWCZY
BRANŻA	ARCHITEKTURA

PROJEKTOWAŁ	arch. Dariusz Mecha	6/Sz/2002
OPRACOWAŁ		
SPRAWDZIŁ	arch. Robert Dawidowski	50/Sz/2000
TREŚĆ RYSUNKU		
PLAN SYTUACYJNY		
DATA OPRACOW.	NUMER RYSUNKU	BRANŻA
02/2012	A3/01	A
		SKALA
		1:500