

2. OPIS TECHNICZNY

2.1 Temat opracowania

Tematem niniejszego opracowania jest aneks do pozwolenia na budowę Nr 83/2001 z dnia 27-12-2001 obejmujący wewnętrzną instalację elektryczną :

ROZBUDOWA BUDYNKU STRAŻY POŻARNEJ

ŚWINIARY 49 ; 66-440 SKWIERZYNA
DZIAŁKA NR 100

Investor :

GMINA SKWIERZYNA
UL. RYNEK 1 ; 66-440 SKWIERZYNA

2.2 Zakres opracowania

Zakres opracowania niniejszego projektu obejmuje :

- zasilanie z istniejącej tablicy rozdzielczej
- obwody oświetleniowe ,
- obwody gniazd wtykowych

2.3 Opis projektowanych rozwiązań technicznych

2.3.1 Zasilanie w energię elektryczną

Zasilanie rozdzielniczy TZ zrealizowane będzie z wyodrębnionego obwodu istniejącej tablicy TG Linie zasilającą wykonać przewodem YDY 3x5x4 mm² (Rys. Nr E 02).

Z uwagi na wystarczającą moc przyłączeniową określonej w dołączonych warunkach przyłączenia do sieci elektroenergetycznej , rozbudowa budynku w zakresie określonym niniejszym projektem, nie wymaga wniosku o zwiększenie mocy.

W części rozbudowanej projektuje się szafkę natynkową typu FKV-07-FR41-H-1/18 firmy MOELLER. Z szafki tej zasilac obwody oświetleniowe i gniazd wtykowych (Rys. Nr E 01 ; E 02)
Obwody gniazd wtykowych wyposażać w wyłączniki różnicowoprądowe P 302 25/003.
Zabezpieczenie obwodów wykonać wyłącznikami nadprądowymi S 301 B10.

2.3.3 Instalacja oświetleniowa

Instalację oświetleniową przedstawia Rys. Nr E 01.
Obwody oświetleniowe wykonać przewodem YDY3x1,5 mm².
Wyłączniki montować na wysokości 1,2 m. od podłogi. Osprzęt IP 44

W pomieszczeniach stosować oprawy oświetleniowe świetłówkowe 2 x 36 W ; IP 65
Oprawy zewnętrzne – projektor szerokokopasmowe 70 W.

2.3.4 Instalacja gniazd wtykowych

Obwody gniazd wtykowych wykonąć przewodem YDYzo 3x2,5 mm².
Przewody układane w posadzce, prowadzić w rurkach ochronnych typu RKGLF.
Stosować osprzęt IP 44.

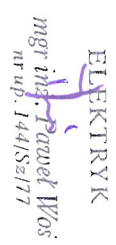
3. Ochrona od porażen prądem elektrycznym

Zastosowano ochronę przed dotykiem bezpośrednim (ochrona podstawowa) przez zachowanie właściwej izolacji przewodów i części czynnych, oraz ochronę przed dotykiem pośrednim (ochrona dodatkowa) przez zastosowanie samoczynnego szybkiego wyłączenia zasilania. Szybkie wyłączenie zasilania zapewniają zastosowane wyłączniki różnicowoprądowe.

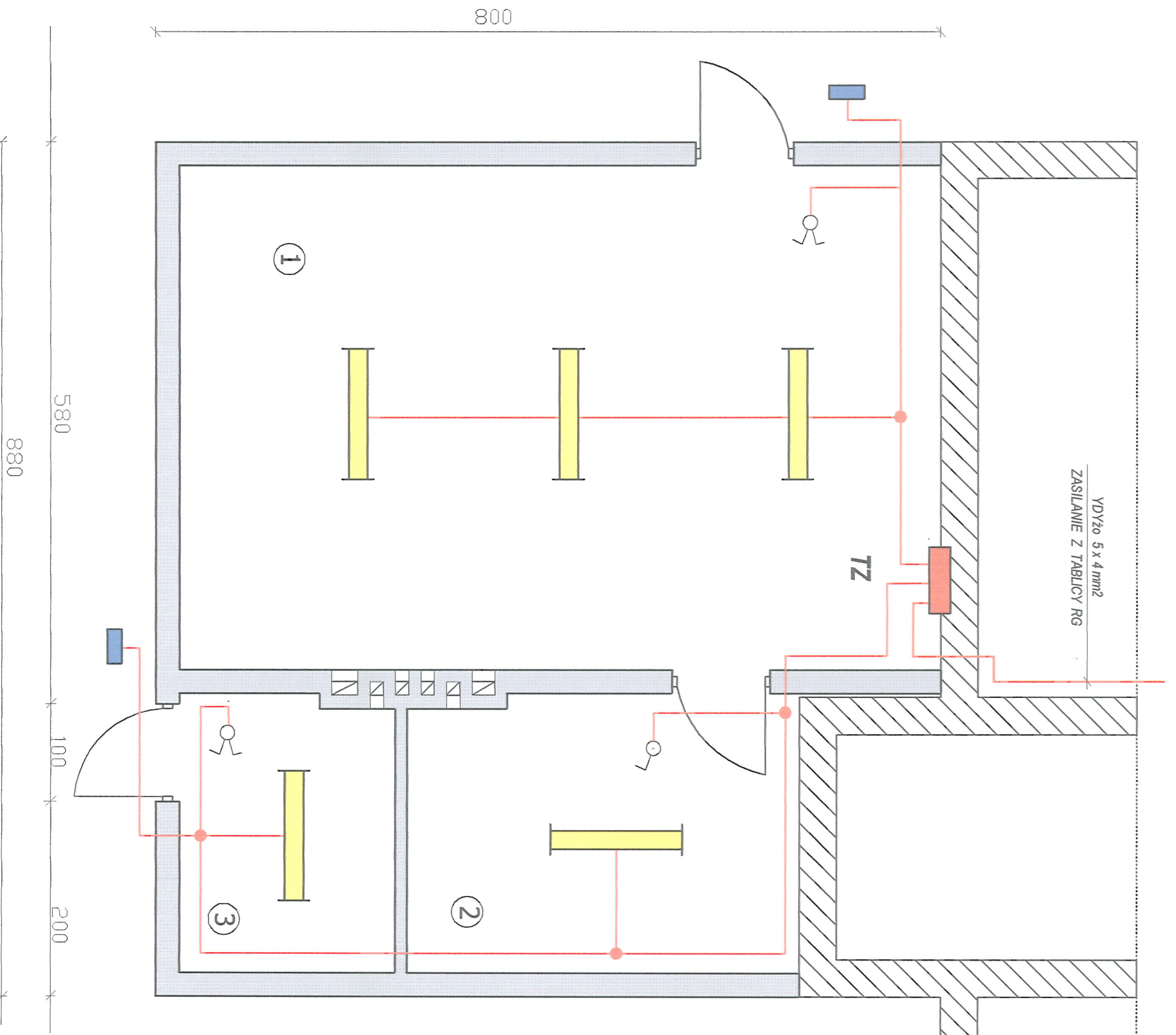
Zgodnie z normą PN-IEC 60364 całą instalację należy zrealizować w układzie TNS.
Po wykonaniu instalacji elektrycznej wykonąć należy pomiary skuteczności ochrony przeciwporażeniowej i wykonać stosowne protokoły.

4. Uwagi końcowe

Wszystkie projektowane instalacje elektryczne wykonąć zgodnie z PN-IEC 60364 i ze szczególnym uwzględnieniem PBUE, oraz innymi obowiązującymi przepisami.

ELEKTRYK

mgr inż. Paweł Woś
nr up. 144/Sz177

Rzut przyziemia
Skala 1 : 50

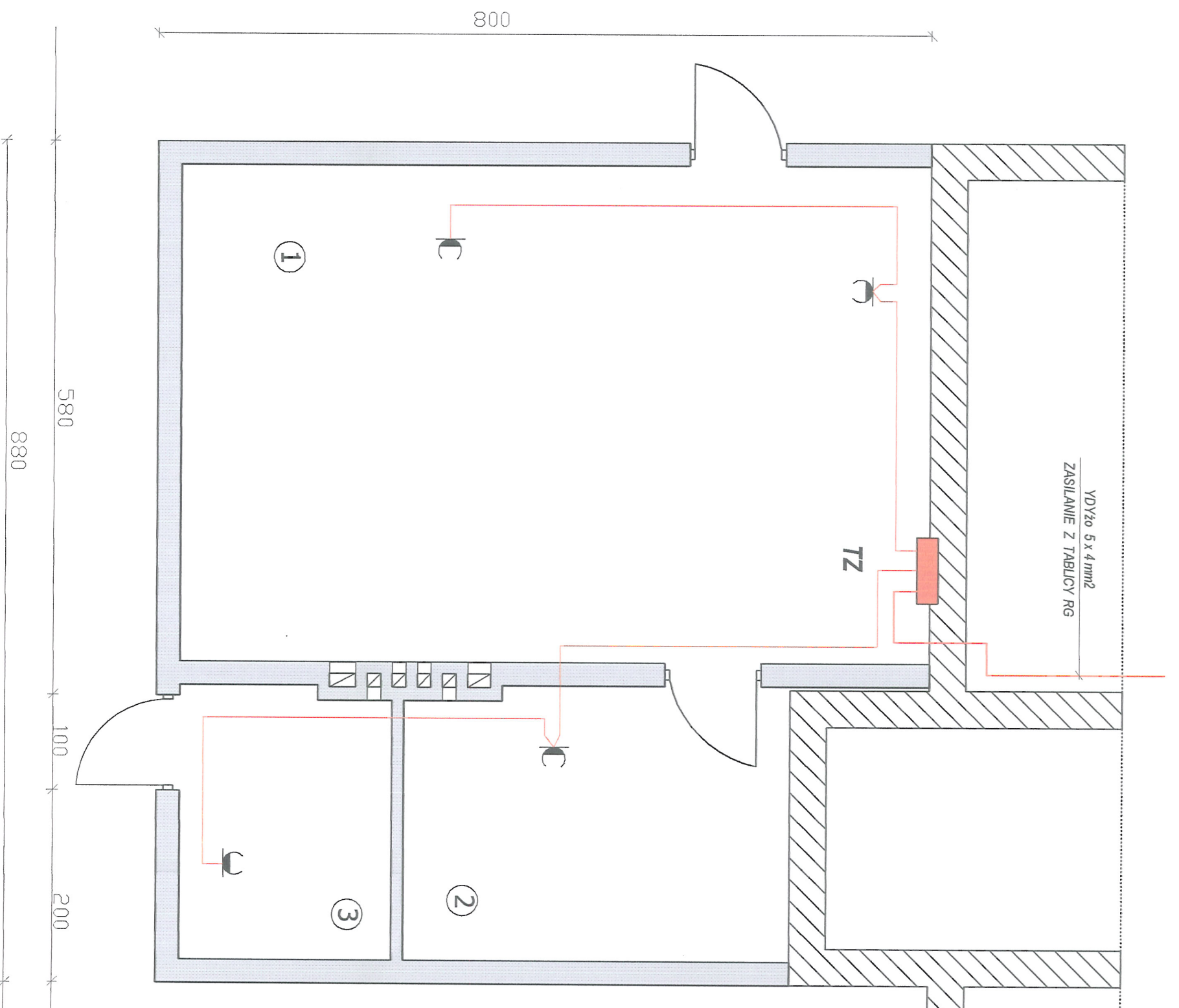


- Budynek istniejący
- Budynek do rozbudowy

- 1 | Pom . gospodarcze
40,15 | Płytki terakota
- 2 | Magazyn
11,20 | Płytki terakota
- 3 | Pom . gospodarcze
6,37 | Płytki terakota

STADIUM	PROJEKT BUDOWLANY	TYTUŁ RYSUNKU	Nr Rys.
BRANŻA	BRANŻA ELEKTRYCZNA	OBWODY OŚWIETLENIOWE	E 01
TEMAT	PRZEBUDOWA BUDYNKU STRAŻY POŻARNEJ		SKALA 1 : 50
ADRES	ŚWINIARY 49 66-440 SKWIERZYNA	PROJEKTOWAŁ PAWEŁ WOŚ upr. 144/Sz77 w specjal. instalacje elektryczne	<i>AW</i>
NR DZIAŁKI	100	OPRACOWAŁ PAWEŁ WOŚ upr. 144/Sz77 w specjal. instalacje elektryczne	<i>AW</i>
INWESTOR	GMINA SKWIERZYNA ul. RYNEK 1 66-440 SKWIERZYNA		<i>AW</i>
DATA	LIPIEC 2010		<i>34</i>

Rzut przyziemia
Skala 1 : 50



- 1 Pom . gospodarcze
40,15 Płytki terakota
- 2 Magazyn
11,20 Płytki terakota
- 3 Pom . gospodarcze
6,37 Płytki terakota

STADIUM	PROJEKT BUDOWLANY	TYTUŁ RYSUNKU	Nr Rys.
BRANŻA	BRANŻA ELEKTRYCZNA	PRZEBUDOWA BUDYNKU STRAŻY POŻARNEJ	E 02
TEMAT			
ADRES	SWINIARY 49 66-440 SKWIERZYNA	OBWODY GNIAZD WTYKOWYCH	1 : 50
NR DZIAŁKI	100	PROJEKTOWAŁ PAWEŁ WOŚ upr. 144/Sz/77 w specjal. instalacje elektryczne	
INWESTOR	GMINA SKWIERZYNA ul. RYNEK 1 66-440 SKWIERZYNA	OPRACOWAŁ PAWEŁ WOŚ upr. 144/Sz/77 w specjal. instalacje elektryczne	
DATA	LIPIEC 2010		