

UCHWAŁA NR
Rady Miejskiej w Skwierzynie
z dnia 2010 r.

w sprawie zatwierdzenia zmiany w Planie Odnowy Miejscowości Świniary na lata 2008-2017

Na podstawie art. 18 ust. 2 pkt 6 ustawy z dnia 8 marca 1990r. o samorządzie gminnym (tekst jedn. Dz. U. z 2001r. nr 142, poz. 1591 z późn. zm.) w zw. z § 10 ust.2 pkt 2b Rozporządzenia Ministra Rolnictwa i Rozwoju Wsi z dnia 14 lutego 2008r. w sprawie szczegółowych warunków i trybu przyznawania pomocy finansowej w ramach działania „Odnowa i rozwój wsi” objętego Programem Rozwoju Obszarów Wiejskich na lata 2007-2013 (Dz. U. Nr 38, poz. 220 z późn.zm.) **uchwała się**, co następuje:

§ 1

Zatwierdza się zmianę Planu Odnowy Miejscowości Świniary na lata 2008-2017 stanowiącego załącznik nr 1 do uchwały Nr XXXI/245/09 Rady Miejskiej w Skwierzynie z dnia 7 lipca 2009r. w sprawie zatwierdzenia Planu Odnowy Miejscowości Świniary na lata 2008-2017 w ten sposób, że w rozdziale VII „Opis planowanych przedsięwzięć” tabela „Zestawienie planowanych zadań, kosztów i czasu realizacji” otrzymuje brzmienie jak w załączniku do niniejszej uchwały.

§ 2

Wykonanie uchwały powierza się Burmistrzowi Skwierzyny.

§ 4

Uchwała wchodzi w życie z dniem podjęcia.

Przewodniczący Rady Miejskiej

Stanisław Kretkiewicz

RADCA PRAWNY
Agnieszka Bejnarowicz
R-ZG-O-268

Uzasadnienie:

Przedłożony projekt Uchwały dotyczy zatwierdzenia zmiany w *Planie Odnowy Miejscowości Świniary na lata 2008-2017*.

W związku z § 10 ust.2 pkt 2b Rozporządzenia Ministra Rolnictwa i Rozwoju Wsi z dnia 14 lutego 2008r. w sprawie szczegółowych warunków i trybu przyznawania pomocy finansowej w ramach działania „Odnowa i rozwój wsi” objętego Programem Rozwoju Obszarów Wiejskich na lata 2007-2013 Rada Miejska zatwierdza przyjęte Uchwałą Zebrania Wiejskiego Plany Odnowy Miejscowości. Zatwierdzony Plan Odnowy Miejscowości będzie załącznikiem do wniosków o przyznanie pomocy na realizację uchwalonych zadań.

INSPEKTOR

mgr Magdalena Janas

VII. OPIS PLANOWANYCH PRZEDSIĘWZIĘĆ

W rozdziale przedstawiony został wykaz przedsięwzięć inwestycyjnych zaplanowanych do realizacji w latach 2008-2017. Jest to lista otwarta, która w trakcie okresu programowania może być modyfikowana i uzupełniana.

Tabela *Zestawienie planowanych zadań, kosztów i czasu realizacji*

L.p.	Tytuł zadania	Forma prawna, własność	Szacunkowy koszt	Harmonogram realizacji
1	Rozbudowa i doposażenie placu zabaw dla najmłodszych mieszkańców wsi z zagospodarowaniem terenu	Gmina Skwierzyna	100.000,00	2008r. – 2010.
2	Budowa boiska sportowo-rekreacyjnego	Gmina Skwierzyna	600.000,00	2010-2017
3	Budowa szlaków turystycznych m.in. ścieżek rowerowych wraz z oznakowaniem i tablicami informacyjnymi z wizualizacją miejscowości wraz z zagospodarowaniem parku	Gmina Skwierzyna	400.000,00	2010-2017
4	Zagospodarowanie istniejącego obiektu sportowego	Gmina Skwierzyna,	50.000,00	2010-2017
5	Budowa sieci wodno-kalizacyjnej	Gmina Skwierzyna	2.304.000,00	2010-2017
6	Modernizacja dróg gminnych	Gmina Skwierzyna	600.000,00	2010-2017
7	Remont świetlicy wiejskiej	Gmina	100.000,00	2010-2017

Plan Odnowy Miejscowości Świniary

	wraz z zapleczem oraz wyposażenie świetlicy i sali	Skwierzyna		
8	Rozbudowa i modernizacja remizy strażackiej	Gmina Skwierzyna	200.000,00	2010-2017
9	Remont kościoła p.w. Królowej Polski dla potrzeb ludności	Parafia	200.000,00	2010-2017
x	Razem	x	4.554.000,00	x

Opis planowanych przedsięwzięć wraz z dokumentacją fotograficzną dla sołectwa Świniary :

Rozbudowa i doposażenie placu zabaw dla najmłodszych mieszkańców wsi z zagospodarowaniem terenu

Realizacja zadania przewiduje przebudowę terenu w centrum wsi pod plac zabaw i jego doposażenie. Zagospodarowanie terenu zabaw urządzeniami(huśtawki, bujaki, równoważnie oraz nowej piaskownicy) dostosowanymi do wieku i możliwości rozwojowych dziecka w naturalny sposób wygeneruje prawidłowe warunki dorosłym do sprawowania opieki nad bawiącymi się dziećmi. Przyczyni się do zmiany wizerunku wsi, uatrakcyjni jej wygląd a także poprawi jakość życia mieszkańców i ich bezpieczeństwo.

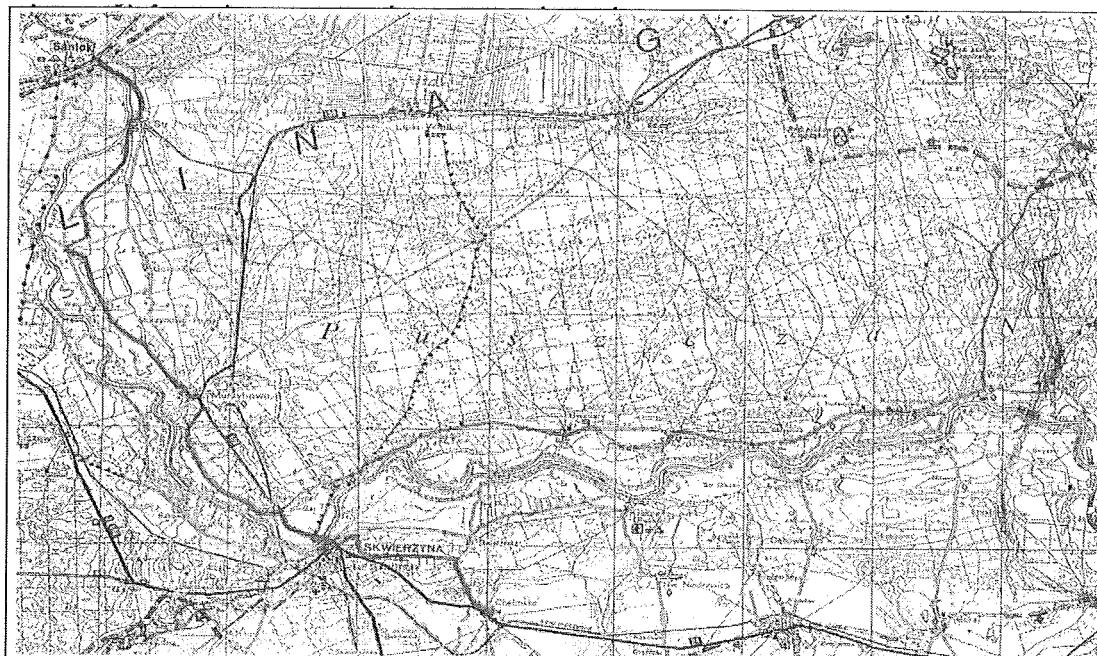
Budowa boiska sportowo-rekreacyjnego

Projekt ma na celu zaspokojenie potrzeb rekreacyjno-sportowych i kulturalnych mieszkańców Sołectwa Świniary i pobliskich wsi. Zakłada stworzenie możliwości wypoczynku i zabawy dla dzieci i młodzieży w bezpiecznym miejscu oraz stworzenie warunków dla uczestnictwa mieszkańców w wydarzeniach o charakterze lokalnym i ponad lokalnym. Realizacja przedmiotowego projektu pozwoli na stworzenie miejsca, gdzie społeczność lokalna będzie mogła spędzać wolny czas np. poprzez realizację pozalekcyjnych zajęć sportowo-rekreacyjnych, imprez promujących zdrowy styl życia jak również imprez integrujących dzieci. Mieszkańcy będą mogli aktywnie spędzić wolny czas w gronie rodziny i znajomych oraz rozwijać sportowe zainteresowania. Dzięki budowie boiska wzrośnie atrakcyjność

Świniar, zarówno jako miejsca zamieszkania jak i miejsca prowadzenia działalności gospodarczej.

Budowa szlaków turystycznych m.in. ścieżek rowerowych wraz z oznakowaniem i tablicami informacyjnymi z wizualizacją miejscowości wraz z zagospodarowaniem parku

Dla realizacji zadania istotny jest fakt, iż planowana budowa ponadregionalnego Szlaku Rowerowego stworzy możliwość przyłączenia miejscowości do wspólnego szlaku Lubiaków-Wiejsce-Skwierzyna- Krasne Dłusko. Inwestycja zakłada zakup i montaż tabliczek, drogowskazów oraz tablicy informacyjnej. Realizacja zadania wpłynie korzystnie przede wszystkim na poprawę atrakcyjności turystycznej miejscowości i całej gminy.



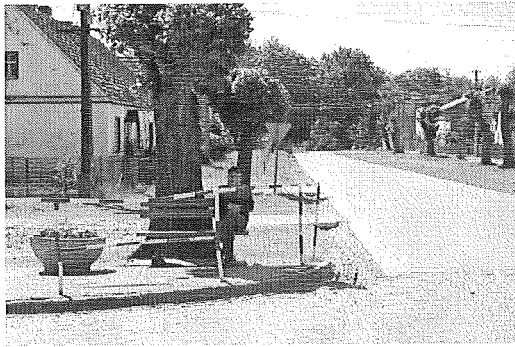
Zdj. Planowany szlak rowerowy – widoczne możliwe włączenie miejscowości Świniary

Zagospodarowanie istniejącego obiektu sportowego

Realizacja zadania przewiduje modernizację obecnej nawierzchni wraz z zakupem wyposażenia. Ponadto zadanie przewiduje położenie siedzisk drewnianych dla ok. 60 osób. Wdrożenie projektu wpłynie korzystnie na jakość infrastruktury sportowo-rekreacyjnej we

wsi. W konsekwencji nastąpi poprawa stanu estetyki przestrzeni oraz zostaną stworzone warunki dla rozbudowy kalendarza imprez o charakterze sportowym.

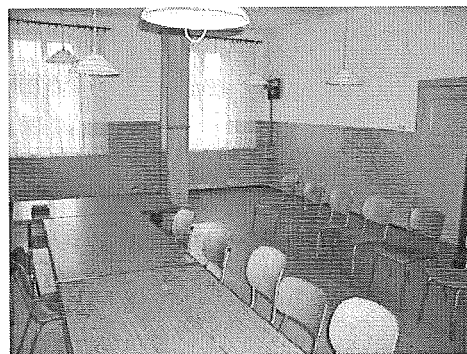
Modernizacja dróg gminnych wraz z wykonaniem dodatkowych punktów oświetlenia ulicznego



Realizacja zadania przewiduje poprawę oświetlenia sołectwa Świniary poprzez zwiększenie ilości punktów świetlnych wzdłuż ciągu komunikacyjnego, a także modernizację dróg gminnych. Wdrożenie projektu wpłynie korzystnie na jakość infrastruktury drogowej we wsi. W

konsekwencji nastąpi poprawa bezpieczeństwa ruchu, zwłaszcza pieszego, oraz stanu estetyki przestrzeni.

Remont sali wiejskiej i zaplecza łącznie z wyposażeniem



Rys. Budynek świetlicy wiejskiej stan na 2007r.

Realizacja inwestycji przewiduje modernizację świetlicy wiejskiej, usytuowanej w niewielkiej odległości od placu zabaw i szkoły. Celem zadania jest stworzenie ośrodka kulturalnego dla wszystkich mieszkańców sołectwa, miejsca w którym dzieci i młodzież mogłyby spędzić czas, a dorośli uczestniczyć w życiu kulturalnym i towarzyskim.