

**MAPA SYTUACYJNO – WYSOKOŚCIOWA
DO CELÓW PROJEKTOWYCH**
Skala 1:500

Woj. lubuskie
Powiat: międzyrzecki
Gmina: Skwierzyna
Obiekt: SKWIERZYNA

Niniejszą mapę sporządzono na podstawie mapy zasadniczej w skali 1:500 ark. 411.432.0132, 0434, 0141, 0143 oraz pomiaru aktualizacyjnego w znanym zakresie wykonanego we wrześniu 2009 roku przez Geodetę Uprawnionego Mirosława Bublewicza.

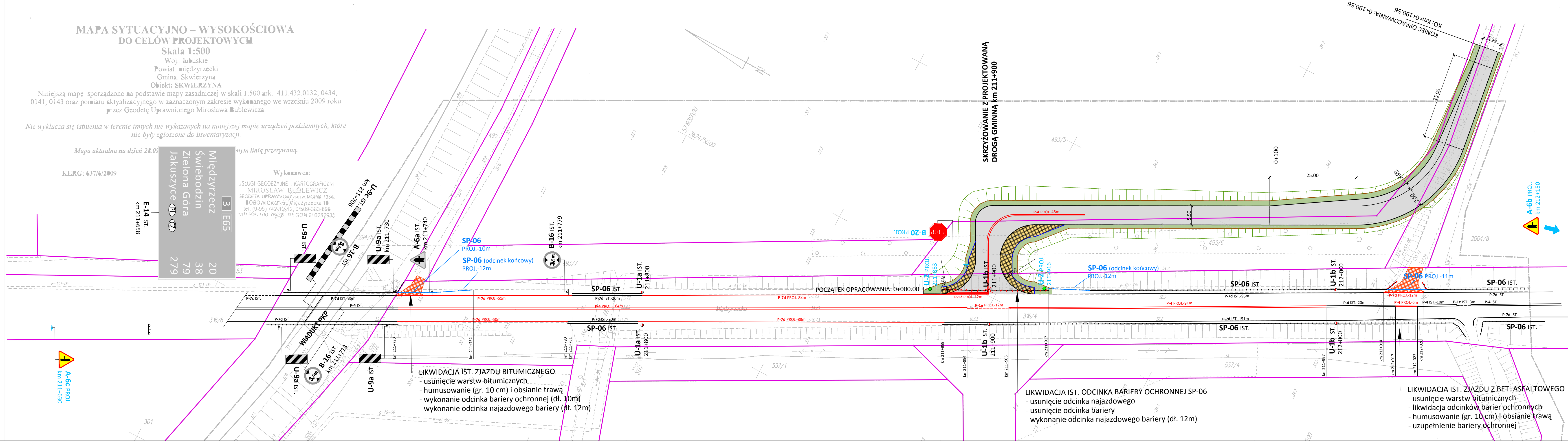
Nie wyklucza się istnienia w terenie innych nie wykazanych na niniejszej mapie urządzeń podziemnych, które nie były zgłoszone do inwentaryzacji.

Mapa aktualna na dzień 22.09.2010 r. nym linią przerywaną.

KERG: 637/6/2009

E14 IST. km 211+658	3 E65	Międzyrzecz	20
		Świebodzin	38
		Zielona Góra	79
		Jakuszyce	279

Wykonawca:
USŁUGI GEODEZYJNE I KARTOGRAFICZNE
MIROSLAW BUBLEWICZ
GEODETA UPRAWNIOWY, poz. MGPIB 1334,
BOBOWICKA 7-9, Międzyrzecz 10
tel. (0-95) 742 12 12, 01509-383-696
KRS 140 76 76 REGON 210782935



LIKwidACJA IST. ZJAZDU BITUMICZNEGO
- usunięcie warstw bitumicznych
- humusowanie (gr. 10 cm) i obsianie trawą
- wykonanie odcinka bariery ochronnej (dł. 10m)
- wykonanie odcinka najazdowego bariery (dł. 12m)

LIKwidACJA IST. ODCINKA BARIERY OCHRONNEJ SP-06
- usunięcie odcinka najazdowego
- usunięcie odcinka bariery
- wykonanie odcinka najazdowego bariery (dł. 12m)

LIKwidACJA IST. ZJAZDU Z BET. ASFALTOWEGO
- usunięcie warstw bitumicznych
- likwidacja odcinków barier ochronnych
- humusowanie (gr. 10 cm) i obsianie trawą
- uzupełnienie bariery ochronnej

LEGENDA

- A-6b PROJ.** km 212+255 Oznakowanie pionowe projektowane
- A-6a IST.** km 212+255 Oznakowanie pionowe istniejące
- U-1b IST.** 211+900 Oznakowanie pionowe do usunięcia
- P-1e PROJ.-12m** Oznakowanie poziome projektowane
- P-1e IST.-12m** Oznakowanie poziome istniejące
- Bariery energochłonne projektowane
- Bariery energochłonne istniejące
- Bariery energochłonne do usunięcia

JEDNOSTKA PROJEKTOWA	Zachodnie Centrum Consultingowe EURO INVEST Sp. z o.o. ul. Sikorskiego 111 / 307 Park 111, 66 - 400 Gorzów Wlkp. tel. 0-95 720 89 99 , fax. 0-95 720 89 98			
INWESTOR	Miasto Skwierzyna ul. Rynek 1, 66-440 Skwierzyna			
TEMAT	Budowa drogi gminnej na teren Regionalnego Parku Przemysłowego przy ul. Międzyrzeckiej w Skwierzynie			
FAZA	PROJEKT WYKONAWCZY			
BRANŻA	ORGANIZACJA RUCHU			
Funkcja	Imię i nazwisko	Uprawnienia	Data	Podpis
PROJEKTANT	mgr inż. Filip Walczak	upr. nr 26/2002/Gw do projektowania bez ograniczeń w specjalności konstrukcyjno-budowlanej	07.2010	
RYSUNEK	PLAN SYTUACYJNY			
DATA: 07.2010	SKALA: 1:500	NR: 2.	ARKUSZ: 1	