

# MAPA SYTUACYJNO – WYSOKOŚCIOWA

## DO CELÓW PROJEKTOWYCH

Skala 1:500

Woj.: lubuskie

Powiat: międzyrzecki

Gmina: Skwierzyna

Obiekt: SKWIERZYNA

Niniejszą mapę sporządzono na podstawie mapy zasadniczej w skali 1:500 ark. 411.432.0132, 0434, 0141, 0143 oraz pomiaru aktualizacyjnego w zaznaczonym zakresie wykonanego we wrześniu 2009 roku przez Geodetę Uprawnionego Mirosława Bublewicza.

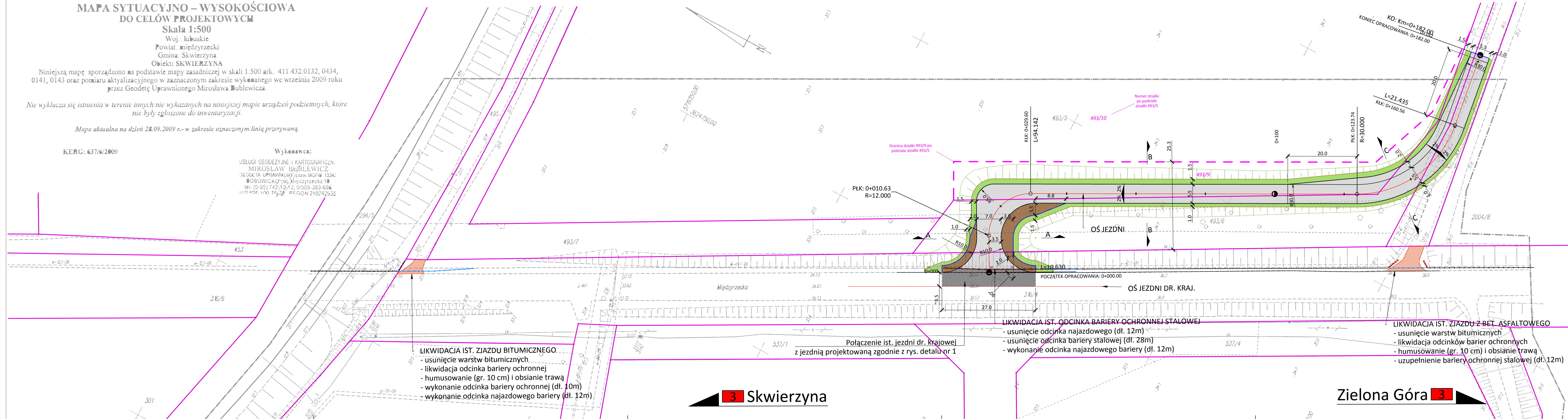
Nie wyklucza się istnienia w terenie innych nie wykazanych na niniejszej mapie urządzeń podziemnych, które nie były zgłoszone do inwentaryzacji.

Mapa aktualna na dzień 28.09.2009 r. - w zakresie oznaczonym linią przerywaną.

KERG: 637/6/2009

Wykonawca:

USŁUGI GEODEZYJNE I KARTOGRAFICZNE  
MIROSLAW BUBLEWICZ  
GEODETA UPRAWNIONY, poz. MAGPiB 13341  
OBOWICKO 51, Międzyrzecka 10  
tel. (0-95) 742 12 12, 0 509 383 696  
NIP 505 100 75 22 REGON 210282535



**LIKWIDACJA IST. ZJAZDU BITUMICZNEGO**  
- usunięcie warstw bitumicznych  
- likwidacja odcinka bariery ochronnej  
- humusowanie (gr. 10 cm) i obsianie trawą  
- wykonanie odcinka bariery ochronnej (dł. 10m)  
- wykonanie odcinka najazdowego bariery (dł. 12m)

Połączenie ist. jezdni dr. krajowej z jezdnią projektowaną zgodnie z rys. detalu nr 1

**LIKWIDACJA IST. ODCINKA BARIERY OCHRONNEJ STALOWEJ**  
- usunięcie odcinka najazdowego (dł. 12m)  
- usunięcie odcinka bariery stalowej (dł. 28m)  
- wykonanie odcinka najazdowego bariery (dł. 12m)

**LIKWIDACJA IST. ZJAZDU Z BET. ASFALTOWEGO**  
- usunięcie warstw bitumicznych  
- likwidacja odcinków barier ochronnych  
- humusowanie (gr. 10 cm) i obsianie trawą  
- uzupełnienie bariery ochronnej stalowej (dł. 12m)

**3 Skwierzyna**

**Zielona Góra 3**

### LEGENDA

- Jezdnia z betonu asfaltowego
- Nawierzchnia z kostki kamiennej 16x16
- Pobocze nieutwardzone
- Połączenie nowoprojektowanej nawierzchni z jezdnią drogi krajowej - wymiana warstwy ściaralnej
- Krawężd jezdni nieobramowana
- Krawężnik najazdowy 15x22
- Istniejące odcinki stalowych barier ochronnych
- Projektowane odcinki stalowych barier ochronnych
- Granice działek
- Numery działek objętych inwestycją
- Numery działek objętych przebudową ist. infrastruktury (czasowe zajęcia)
- Linia rozgraniczająca teren inwestycji
- Linia przebudowy ist. infrastruktury - zajęcia czasowe działek

JEDNOSTKA PROJEKTOWA	Zachodnie Centrum Konsultingowe EURO INVEST Sp. z o.o. ul. Sikorskiego 111 / 307 Park 111, 66-400 Gorzów Wlkp. tel. 0-95 720 89 99, fax. 0-95 720 89 98			
INWESTOR	Burmistrz Skwierzyny ul. Rynek 1, 66-440 Skwierzyna			
TEMAT	Budowa drogi gminnej na teren Regionalnego Parku Przemysłowego przy ul. Międzyrzeckiej w Skwierzynie			
ADRES OBIEKTU	ul. Międzyrzecka w Skwierzynie dz. nr 316/4, 492/1, 493/6, 493/9			
FAZA	PROJEKT BUDOWLANY			
BRANŻA	DROGOWA			
Funkcja	Imię i nazwisko	Uprawnienia	Data	Podpis
PROJEKTANT	mgr inż. Filip Walczak	upr. nr 26/2002/Gw do projektowania bez ograniczeń w specjalności konstrukcyjno-budowlanej	30.08.2010	
SPRAWDZAJĄCY	mgr inż. Radosław Ostraszewski	upr. nr LUKG/0024/PODD/04 do projektowania bez ograniczeń w specjalności drogowej	30.08.2010	
RYSUNEK	PROJEKT ZAGOSPODAROWANIA TERENU			
DATA: 30.08.2010	SKALA: 1:500	NR: 2.	ARKUSZ: 1	